

Aérateur de table SmartLine

CSDA 7001 FL

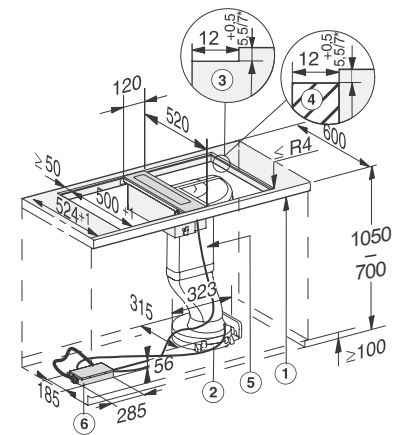


* avec accessoires en option



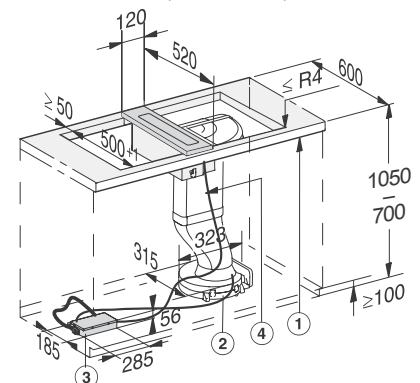
Modèle/désignation commerciale	CSDA 7001 FL
Modèle	
Domino hotte	●
Design	
À fleur de plan/Disposition standard sans cadre	●/●
SmartLine	●
Fonctions	
Mode évacuation/Mode recyclage	●/●*
Confort d'utilisation	
Commande par touches sensibles	Smart Select
Affichage numérique des niveaux de puissance/Couleur de l'écran	●/Jaune
CleanCover/filtres à graisses métalliques en inox lavables au lave-vaisselle	●/1
Arrêt différé 5 min.	●
Sécurité	
Arrêt de sécurité	●
Caractéristiques techniques	
Dimensions en mm (H x L x P)	168 x 120 x 520
Hauteur d'encastrement avec boîtier de raccordement en mm	168
Dimensions de découpe en mm (L x P), disposition à plat	100 x 500
Dimensions de découpe intérieures en mm (L x P), à fleur de plan	100 x 500
Dimensions de découpe extérieures en mm (L x P), à fleur de plan	124 x 524
Puissance de raccordement totale en kW	0,170
Tension en V/Protection par fusible en A	230/10
Efficacité et durabilité	
Classe d'efficacité énergétique (A++ - D)/	
Classe d'efficacité de filtration des graisses	A++/B
Consommation énergétique annuelle en kWh/an	25,3
Moteur ECO	●
Puissance d'aspiration avec section d'évacuation max. pour mode évacuation	
Évacuation	
Au niveau 3 : puissance d'aspiration (m³/h)	460
Puissance acoustique (dB(A) re1pW)/	
Pression acoustique (dB(A) re20µPa)	65/50
Au niveau booster : puissance d'aspiration (m³/h)	560
Puissance acoustique (dB(A) re1pW)/	
Pression acoustique (dB(A) re20µPa)	69/55
Recyclage	
Au niveau 3 : puissance d'aspiration (m³/h)	390
Puissance acoustique (dB(A) re1pW)/	
Pression acoustique (dB(A) re20µPa)	70/55
Au niveau booster : puissance d'aspiration (m³/h)	480
Puissance acoustique (dB(A) re1pW)/	
Pression acoustique (dB(A) re20µPa)	75/60
Instructions de montage	
Ventilateur de socle avec raccord d'évacuation	●
Raccord d'évacuation latéral et arrière	●
Dimensions du raccord d'évacuation d'air en mm (L x P)	222 x 89
Accessoires fournis	
Câble d'alimentation avec prise	●
Système de canal jusqu'au ventilateur de socle	●
Accessoires en option	
Jeu d'adaptation circuit fermé/filtre à charbon actif régénérable	●/●
Réducteur de bruit DASD 150/caisson mural DMK 150	●/●

Aérateur de table SmartLine CSDA 7001 FL, affleurant



- 1) Face avant
- 2) Ventilateur (dans le socle posé sur le sol)
- 3) Fraisage étagé
- 4) Baguettes en bois 12 mm (non comprises dans la fourniture)
- 5) Conduit de ventilation
- 6) E-Box

Aérateur de table SmartLine CSDA 7001 FL, posé sur le plan de travail



- 1) Face avant
- 2) Ventilateur (dans le socle posé sur le sol)
- 3) E-Box
- 4) Conduit de ventilation